



**КОМИТЕТ ИМУЩЕСТВЕННЫХ ОТНОШЕНИЙ  
АДМИНИСТРАЦИИ ПЕРМСКОГО МУНИЦИПАЛЬНОГО РАЙОНА**

**РЕШЕНИЕ**

о размещении объектов № 482

Пермский край  
Пермский район

23.06.2021

Комитет имущественных отношений администрации Пермского муниципального района разрешает Общество с ограниченной ответственностью «АВ-строй» (ИНН 6454093550, ОГРН 1096454002480, почтовый адрес: 412800, Саратовская область, г. Красноармейск, ул. Ленина, д.77

размещение объекта «Сооружения связи для которых не требуется разрешения на строительство»

на землях государственная собственность на которые не разграничена

на срок бессрочно

Местоположение: Пермский край, Пермский район, Двуреченское с/п, д. Дуброво, ул. Центральная

Приложение: схема предполагаемых к использованию земель или части земельного участка.

Председатель комитета  
имущественных отношений администрации  
Пермского муниципального района



Г.В. Мюрсов

(подпись, печать)

**Схема предполагаемых к использованию земель или части земельного участка**

Объект: Сооружения связи для которых не требуется разрешение на строительство

Местоположение: край Пермский, р-н Пермский, с/п Двуреченское, д. Дуброво, ул. Центральная

Площадь земельного участка 97 кв.м.

Категория земель: Земли населенных пунктов

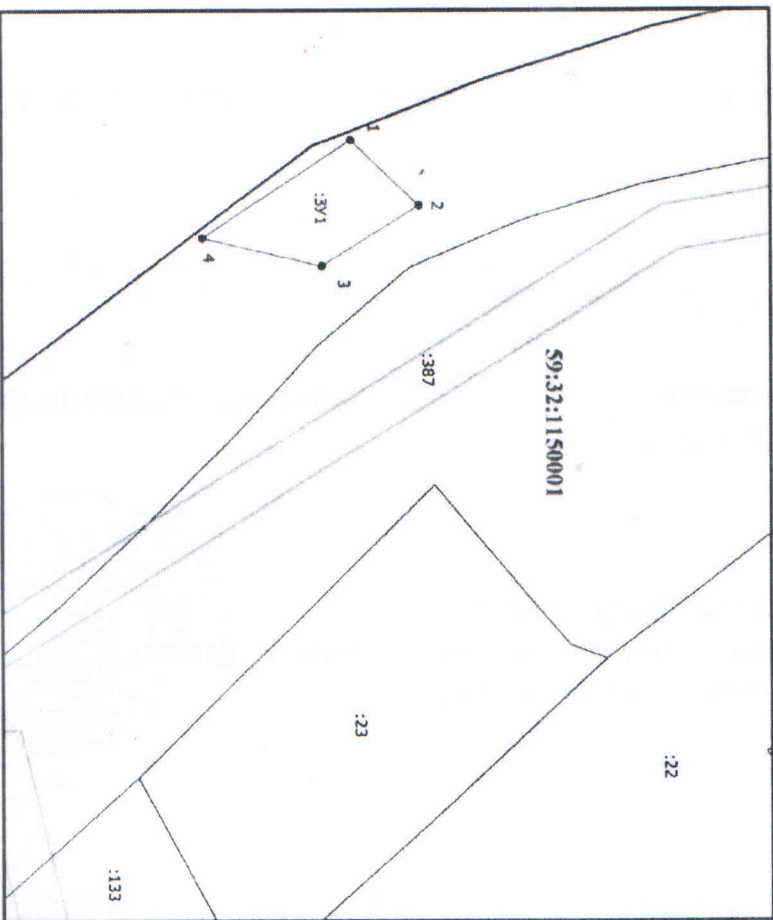
Вид разрешенного использования: Отсутствует

Обозначение характерных точек	Координаты	
	X	Y
1	496272,73	2255820,07
2	496278,53	2255825,77
3	496270,23	2255830,92
4	496259,98	2255828,57

Система координат МСК-59 Площадь: 97 кв.м.

Условные обозначения

- \_\_\_\_\_ - Граница земельного участка, включенная в ГКН
- \_\_\_\_\_ - Проектируемая граница земельного участка
- \_\_\_\_\_ - Граница проходящей охранной зоны
- \_\_\_\_\_ - Граница территориальной зоны
- 1 - Обозначение новой характерной точки
- :119 - Кадастровый номер земельного участка
- - Поворотная точка границы участка
- 59:32:1150001 - Номер кадастрового квартала
- \_\_\_\_\_ - Граница кадастрового квартала



Описание границ смежных землепользователей:	
Обозначение застройщик	Кадастровый номер смежного земельного участка
1-2-3-4-1	

Заявитель  
МПП

**«АВ-СТРОЙ»**  
ООО  
ИНН 59-03-030  
ОГРН 1096454002480  
ОБЩЕСТВО С ОГРАНИЧЕННОЙ ОТВЕТСТВЕННОСТЬЮ  
1096454002480

Исполнитель  
ИПМ  
КРАСНОУЛЬСКИЙ РАЙОН  
УЛ. ПЕРМСКАЯ, Д. 10